



Neue Zusatzmodule für ArCon Eleco Professional und Small Business

ArCon Holzbau 2011



ArCon Holzbau ist eines der modernsten 3D-CAD Holzbaukonstruktionsprogramme für Architekten, Planer, Ingenieure und Bauunternehmen. Diese effiziente Lösung ist für ArCon Anwender, die mit Holzplanen.

Das Programm mit seiner **klar-strukturierten Oberfläche** und intuitiver Bedienung bietet dem Planer die Möglichkeit, detailgetreue Konstruktionen in 2D und 3D zu erstellen.

Durch **freie Holzbauteile** können selbst komplexe Holzkonstruktionen realisiert werden. Das konstruktive Modellieren von Holz und Stahlträgern funktioniert auf die gleiche Weise und ermöglicht ein durchgängiges Arbeiten. Ein erzeugter Binder kann über Funktion Kopieren bzw. Elementierung im Handumdrehen vervielfältigt werden.

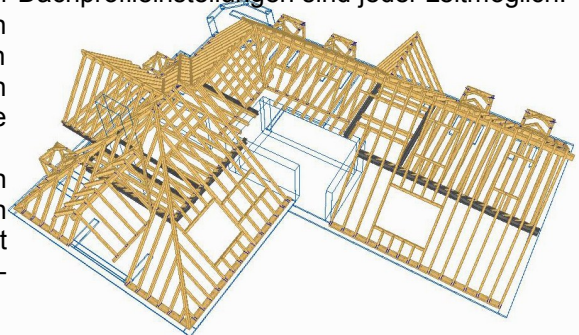
Hochparametrisierte und holzbauspezifische **Modellierfunktionen** z. B. für Balkenkopfprofilierungen, Eck- und Längsverblattung, Gerberstoß etc. ermöglichen dem Planer bereits frühzeitig in der Projektphase einen hohen Grad der Detaillierung zu erreichen.

Mit einem Knopfdruck werden die **Holzbaumassen** ermittelt.



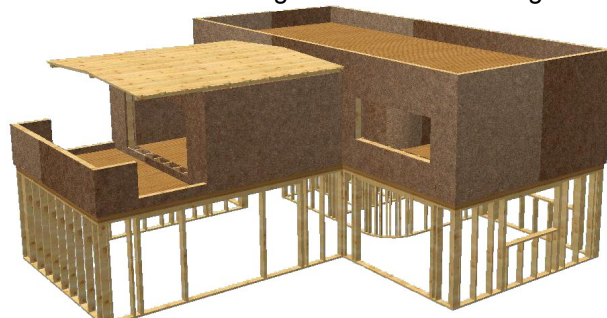
Dach

Komplexe Dachstühle können in wenigen Arbeitsschritten mit Hilfe des integrierten Dachassistenten erstellt werden. Alternativ dazu kann das Projekt durch eine freie Grundrisseingabe eingegeben werden. Nachträgliche Änderungen der Dachprofileinstellungen sind jederzeit möglich. Zur Verfügung stehen Dachgauben-Assistenten mit einer Vielzahl von Gaubenformen. Die Dachflächenöffnungen beim Erzeugen von Dachfenstern und Kaminen können automatisch mit Auswechslungen versehen werden.



Wand

Das Modul ermöglicht die Eingabe von bis zu zehn Wandschichten als Ständer, Platten, Lattungen, Dämmungen, Schalungen oder Blockbohlen. Die Ecksysteme und Anschlüsse des entsprechenden Wandaufbaus lassen sich individuell definieren. Zusätzliche Eckständer mit frei definierbarem Querschnitt und Lage sind zusätzlich möglich.



Die Zusatzmodule sind ab der Version ArCon +2006 bis +2011 verfügbar.



WETO AG
Muth2, D-94104 Tittling
Fon: +49 (0) 8504/9229-0
Fax: +49 (0) 8504/9229-19
E-Mail: info@weto.de
Internet: www.weto.de

Funktionsübersicht

Stand 12.01.2011	WetoHolzbau2011			ArConHolzbau2011	
Gruppen und Funktionen	VisKon V5 Sektor A	VisKon V5 Sektor B	VisKon V5 Sektor C	Dach	Wand
DACH					
Dachassistent	✓			✓	
Schornstein mit Wechsel	✓			✓	
Dachfenster mit Wechsel	✓			✓	
Gaubenassistent	✓			✓	
freie Grundrisseingabe	✓	✓		✓	
Sparrenlage	✓	✓		✓	
WÄNDE					
max. eine Wandschicht (Massiv)				✓	
max. zwei Wandschichten	✓				
max. zehn Wandschichten		✓			✓
Blockbohle		✓			✓
Anschluss-/Eckständer		✓			✓
mehrschichtige Decke		✓			
KONSTRUKTION					
beliebige Holzteile/Balkeneinfügen	✓	✓		✓	✓
Balkenlage	✓	✓		✓	✓
Stahlträger	✓	✓		✓	✓
Rundbogen	✓	✓			
BAUTEILBEARBEITUNG					
Bauteilansmiegen/abschneiden	✓	✓		✓	✓
Bauteiltrennen	✓	✓		✓	✓
Abgraten/auskehlen	✓	✓		✓	✓
Eck-/Längsverblattung	✓	✓		✓	✓
Gerberstoß	✓	✓		✓	✓
freie Markierung	✓	✓		✓	✓
Hakenblatt, Kerven mehrfach, freie Kerne	✓	✓		✓	✓
Schwalbenschwanz	✓	✓			
Zapfen	✓	✓			
Stirn-/Fersenversatz	✓	✓			
Nuten, Falzen, Fasen, Schlitzen	✓	✓			
Traufschalung Ausschnitt, Hobeln, Stellbrett mit Nut	✓	✓			
Balkenköpfe umfälen, Abschneiden mit Blattung	✓	✓			
Ausblatten, Blattstirnseitig	✓	✓			
Kreuzverblattung/Bohrung	✓	✓			
Sparren-/Balkenkopfprofilierung	✓	✓		✓	✓
Verschieben, Drehen, Kopieren	✓	✓		✓	✓
Spiegeln	✓	✓			
AUSGABEN					
Listenausgaben	✓	✓		✓	✓
Dachprofilzeichnung	✓				
Schnitt	✓	✓			
Einzelholzezeichnung	✓	✓			
Wandansicht	✓	✓			✓
Draufsicht, Ansicht V/H/L/R	✓	✓		✓	✓
Manuelle Vermaßung	✓	✓		✓	✓
Messen	✓	✓		✓	✓
Übergabe an CNC-Maschine			✓		